



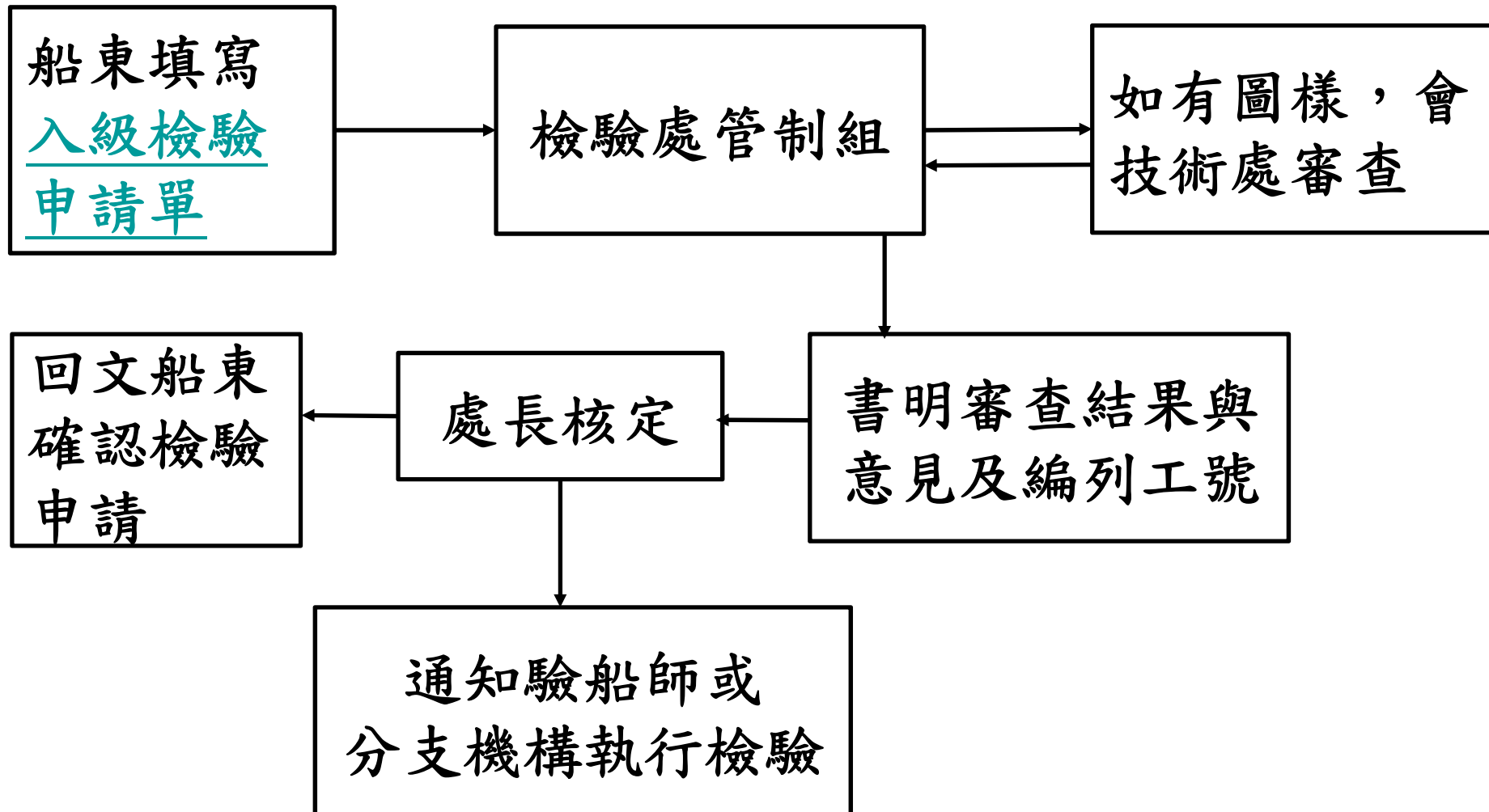
中國驗船中心

CR

現成船入級申請程序與檢驗說明

陳正泰/檢驗處副處長

一. 現成船入級檢驗申請審查流程



二. 現成船入級前查核事項



入級**CR**有下列三種情況：

- 國外輸入現成船入級(改掛國旗)
- 國外現成船入級(維持原國籍，不改掛國旗)
- 國內現成船入級

二. 現成船入級前查核事項



- 國外輸入現成船入級(改掛國旗)
 - ▶ 交通部航港局核准輸入公文函
 - ▶ 臨時國籍證書
 - ▶ 國家通訊傳播委員會(NCC)公文函
 - ▶ 原國籍
 - ▶ 原船級
 - ▶ 船舶要目表(Ship Particulars)、檢驗現況(Status)及相關圖說資料等

二. 現成船入級前查核事項



- 國外現成船入級(維持原國籍，不改掛國旗)

- ▶ 原國籍

- ▶ 原船級

- ▶ 船舶要目表(Ship Particulars)、檢驗現況(Status)及相關圖說資料等

● ● ● ● ● ● ● ●



二. 現成船入級前查核事項

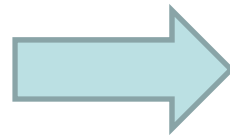
- 國內現成船入級
 - ▶ 是否曾入級CR
 - ▶ 是否入級其他class
 - ▶ 航港局之檢查是否逾期
 - ▶ 船型
 - ▶ 船齡
 - ▶ 相關圖說資料等
 - ● ● ● ● ● ● ●

三. 國內航線現成工作船入級檢驗要求



CR入級檢驗包含兩部分：

- 圖說資料審核
- 現場檢驗



國內航線現成工作船
入級檢驗準則



國內航線現成工作船入級指南

三. 國內航線現成工作船入級檢驗要求



● 圖說資料審核

- ▶ 船體結構相關圖說
- ▶ 輪機電機相關圖說

可參考本中心「鋼船建造與入級規範」第I篇2.16「非建造中檢驗之船舶入級」之規定，儘可能檢送有效且符合船舶實際狀況之相關文件，若相關圖面資訊不足或無法提供時，現成之安裝與布置應經本中心檢驗與測試及認可接受得免提送。

三. 國內航線現成工作船入級檢驗要求



● 現場檢驗 — 具有船級之船舶

- ▶ 通常以中期檢驗之範圍施檢，驗船師得視船舶狀況而予增減中期檢驗之某些項目。
- ▶ 檢驗完成，本中心將簽發船級證書，並維持其原有船級之期限。

三. 國內航線現成工作船入級檢驗要求



● 現場檢驗 — 未具有船級之船舶

- ▶ 驗船師得根據其船齡、結構標準、過去保養情形及目前狀況等因素，施以本中心「鋼船建造與入級規範」所規定範圍之檢驗。
- ▶ 以船級特驗、塢驗及抽軸檢驗範圍執行入級檢驗。但CR可視情況接受航務中心已完成之檢驗。
- ▶ 檢驗完成，本中心將簽發船級證書，並維持原航務中心之期限。

三. 國內航線現成工作船入級檢驗要求



● 現場檢驗會要求改善之重大缺失

- ▶ 主機為陸用引擎
- ▶ 發電機引擎為陸用引擎，個案處理。
- ▶ 隔艙壁任意開孔挖洞，破壞結構強度與水密性
- ▶ 船舶有經改裝與圖說不符
- ● ● ● ● ● ● ● 等



四. 風電工作船入級案例說明

POSH PAHLAWAN



船旗國	SINGAPORE
入級時船級	ABS
G.T.	962
船型	起錨船
申請日期	2018/11/09
圖面送審	2018/11/19
完成送審	2019/01/06
開始檢驗	2018/11/26
完成檢驗	2018/11/28
檢驗趟數	3

臺港22601號



船旗國	R.O.C.
入級時船級	BV
G.T.	176
船型	人員運輸船
申請日期	2018/09/26
圖面送審	2018/10/25
完成送審	2018/12/20
開始檢驗	2018/11/05
完成檢驗	2018/11/05
檢驗趟數	1

臺港22602號



船旗國	R.O.C.
入級時船級	BV
G.T.	176
船型	人員運輸船
申請日期	2018/09/26
圖面送審	2018/10/25
完成送審	2018/12/20
開始檢驗	2018/12/07
完成檢驗	2018/12/07
檢驗趟數	1

金保順



船旗國	R.O.C.
入級時船級	NK
G.T.	7019
船型	貨船
申請日期	2018/12/25
圖面送審	2018/12/25
完成送審	2019/01/15
開始檢驗	2018/12/28
完成檢驗	2018/12/28
檢驗趟數	1

FUGRO MARINER



船旗國	BAHAMAS
入級時船級	BV
G.T.	3466
船型	研究探勘船
申請日期	2019/01/24
圖面送審	2019/01/25
完成送審	2019/02/25
開始檢驗	2019/02/14
完成檢驗	2019/02/14
檢驗趟數	1

白海豚3號



船旗國	R.O.C.
入級時船級	CR(再入級)
G.T.	154
船型	貨船
申請日期	2018/09/06
圖面送審 完成送審	無須送審圖面
開始檢驗 完成檢驗 檢驗趟數	2018/10/22 2019/03/21 5

奔騰



船旗國	R.O.C.(原UK)
入級時船級	BV
G.T.	106.66
船型	人員運輸船
申請日期	2019/02/21
圖面送審	2019/02/20
完成送審	2019/06/04
開始檢驗	2019/05/15
完成檢驗	2019/06/04
檢驗趟數	3

四. 風電工作船入級案例說明



- 案例 1
- 案例 2
- 案例 3
- 案例 4



中國驗船中心

CR

問題與討論